

# 食品中の有害微生物・一般細菌の新たな検出法

- ▶ 食の安心・安全を現場レベルで提供
- ▶ 検査機関での分析から製造・流通現場での迅速測定へ

## 従来技術

寒天平板培養法  
判定まで2～3日

サンプリング



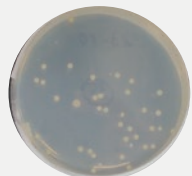
希釈・塗布

0.5日



培養

1～2日



1日

コロニー数集計  
分析結果回答

## 課題

- ・結果は2～3日後
- ・無菌的な専用作業スペース、機器の確保

## 新規技術

ISFET イムノアッセイ法  
判定まで0.5日

サンプリング



培養・分析

0.5日



分析結果回答



## 特長

- ・小型軽量、操作簡便
- ・結果は0.5日後、高感度測定試薬
- ・製造、流通現場で測定可能

測定装置

測定試薬キット

佐々木化学薬品株式会社

URL <https://www.sasaki-c.co.jp>

本社: 〒607-8225 京都市山科区勤修寺西北出町68番地  
TEL (075)581-9141 FAX (075)593-9784

営業所: 〒581-0056 大阪府八尾市南太子堂四丁目3-11  
TEL (072)994-0061 FAX (072)922-5547



2022年10月発行